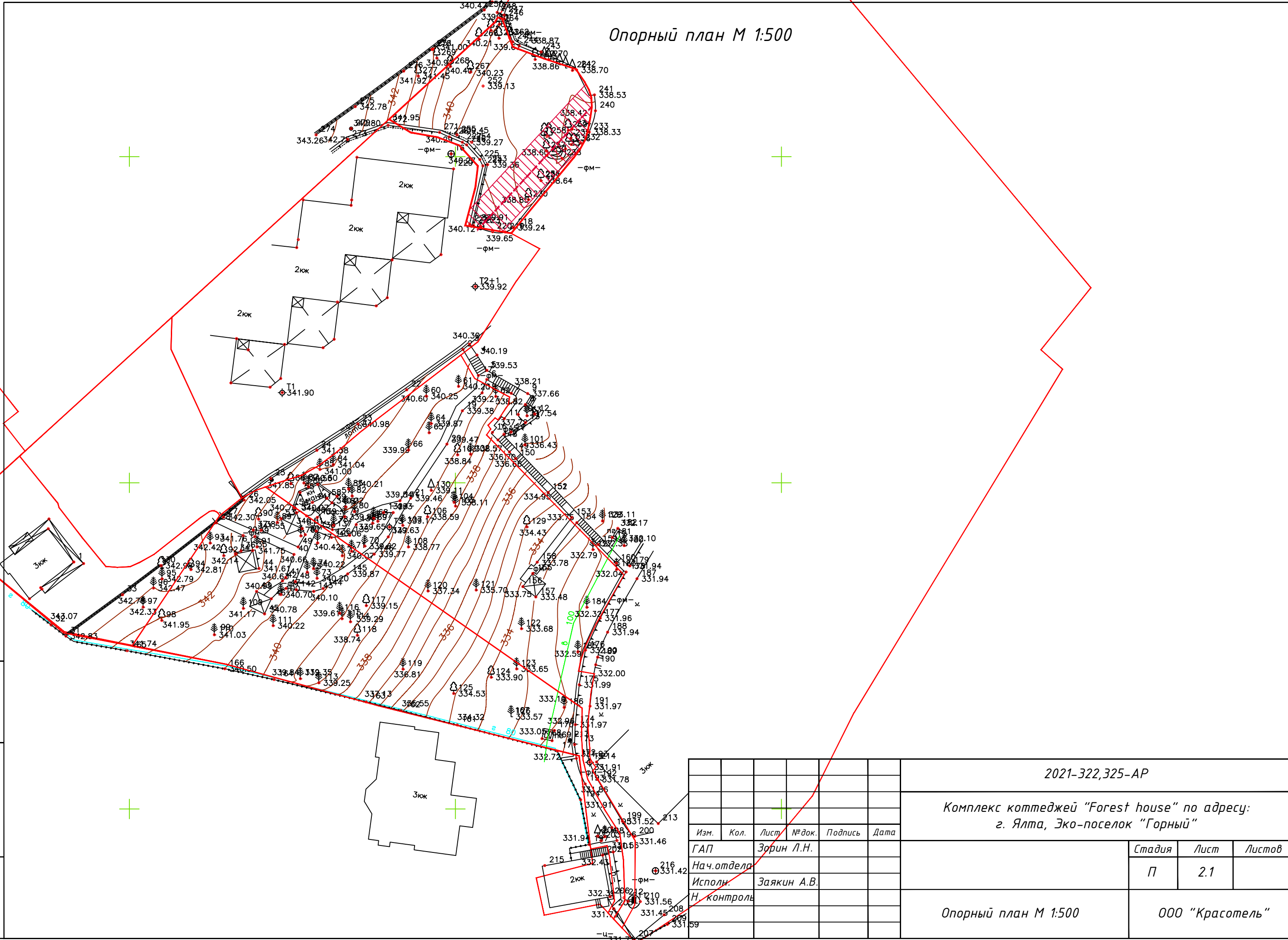


Опорный план М 1:500

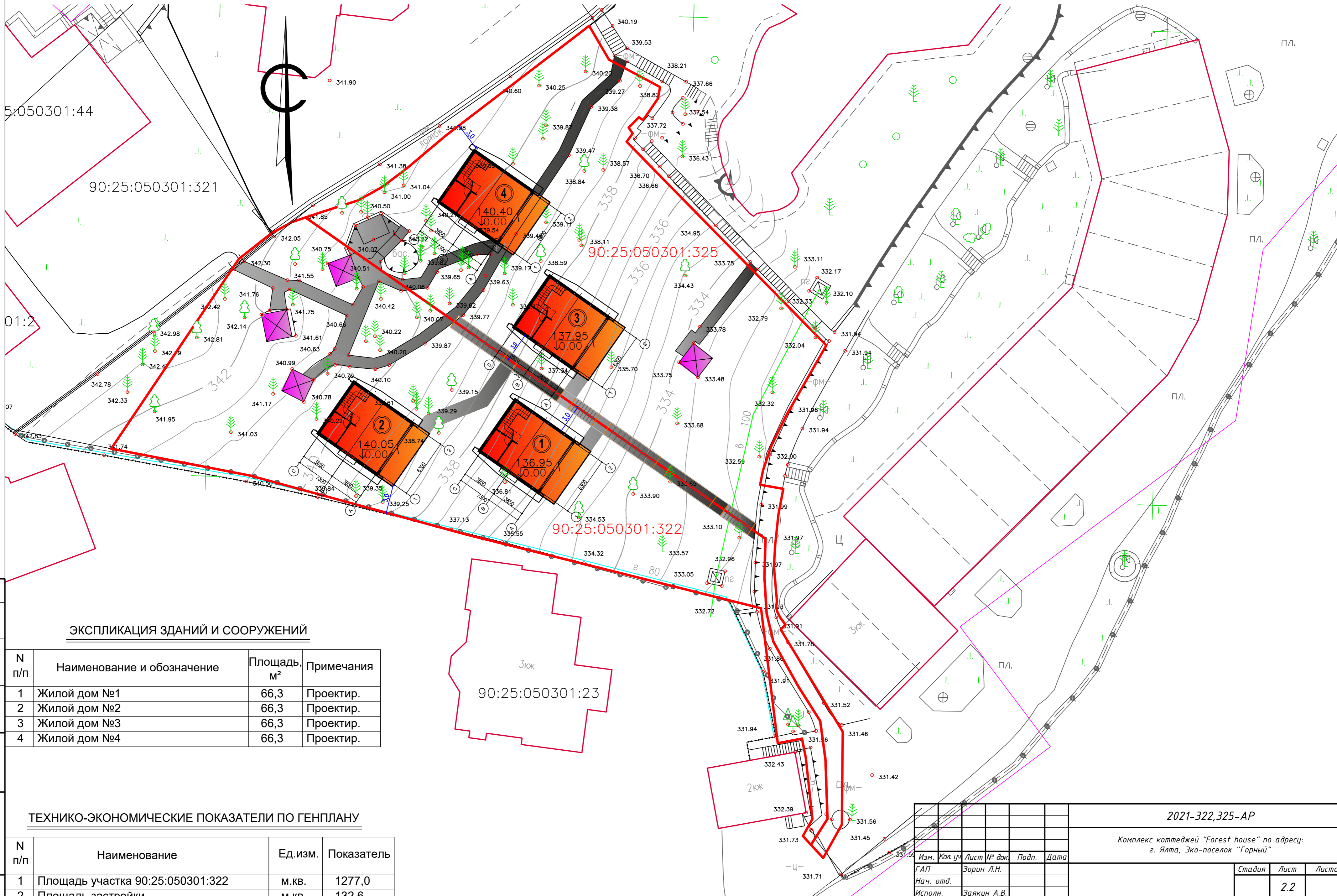


Инв. № подл.	
Подп. и дата	
Взам. инв. №	

Изм.	Кол.	Лист	№ док.	Подпись	Дата
ГАП		Зорин Л.Н.			
Нач. отдела					
Исполн.		Заякин А.В.			
Н. контроль					

2021-322,325-AP		
Комплекс коттеджей "Forest house" по адресу: г. Ялта, Эко-поселок "Горный"		
Стадия	Лист	Листов
П	2.1	
Опорный план М 1:500		ООО "Красотель"

# Генеральный план М 1:250



## ЭКСПЛИКАЦИЯ ЗДАНИЙ И СООРУЖЕНИЙ

N п/п	Наименование и обозначение	Площадь, м <sup>2</sup>	Примечания
1	Жилой дом №1	66,3	Проектир.
2	Жилой дом №2	66,3	Проектир.
3	Жилой дом №3	66,3	Проектир.
4	Жилой дом №4	66,3	Проектир.

## ТЕХНИКО-ЭКОНОМИЧЕСКИЕ ПОКАЗАТЕЛИ ПО ГЕНПЛАНУ

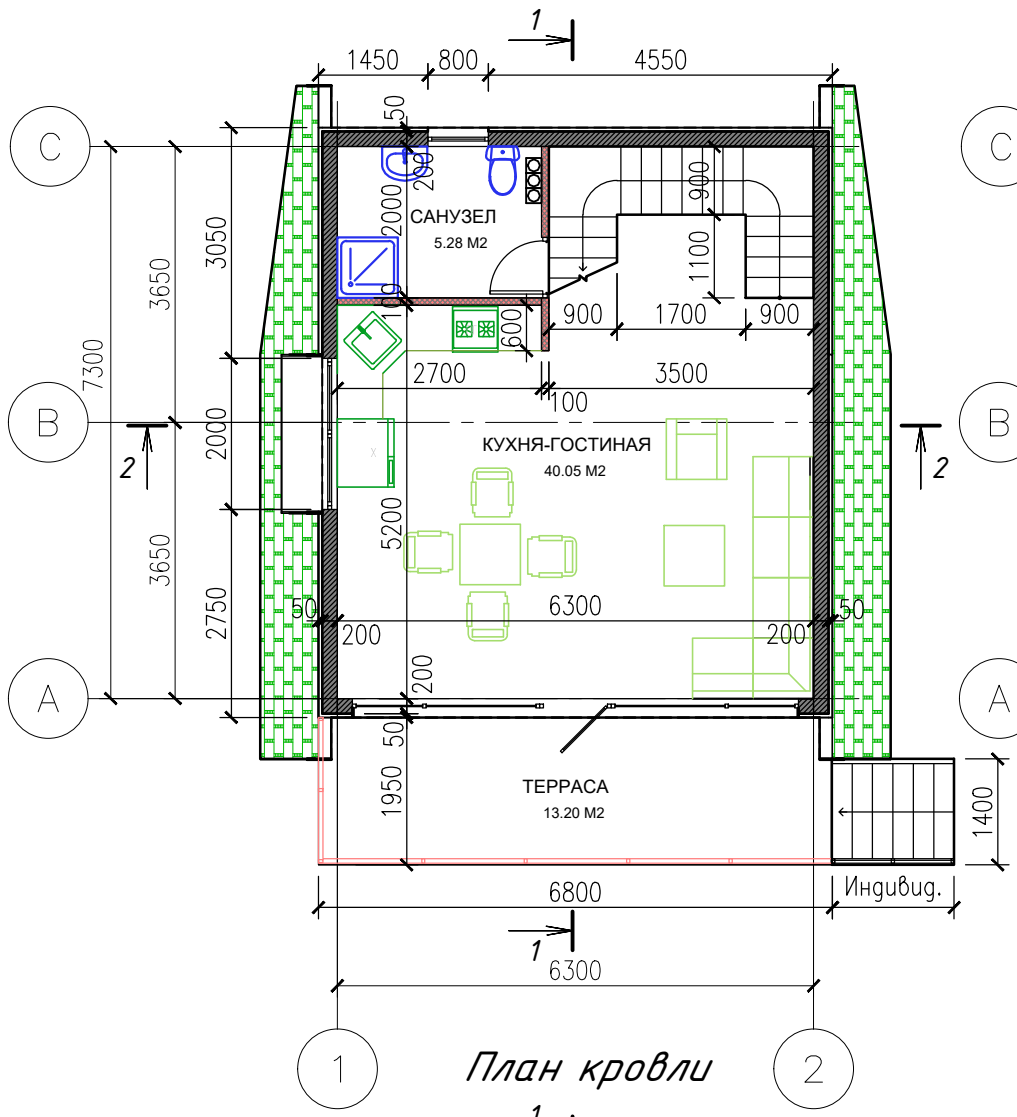
N п/п	Наименование	Ед.изм.	Показатель
1	Площадь участка 90:25:050301:322	м.кв.	1277,0
2	Площадь застройки	м.кв.	132,6
3	Площадь участка 90:25:050301:325	м.кв.	1300,0
4	Площадь застройки	м.кв.	132,6

2021-322,325-AP					
Комплекс коттеджей "Forest house" по адресу: г. Ялта, Эко-поселок "Горный"					
Изм.	Кол. уч.	Лист	№ док.	Подп.	Дата
ГАП		Зорин Л.Н.			
Нач. отд.					
Исполн.		Заякин А.В.			
Н. контр.					
Генеральный план М 1:250					000 "Красотель"
					Формат А2

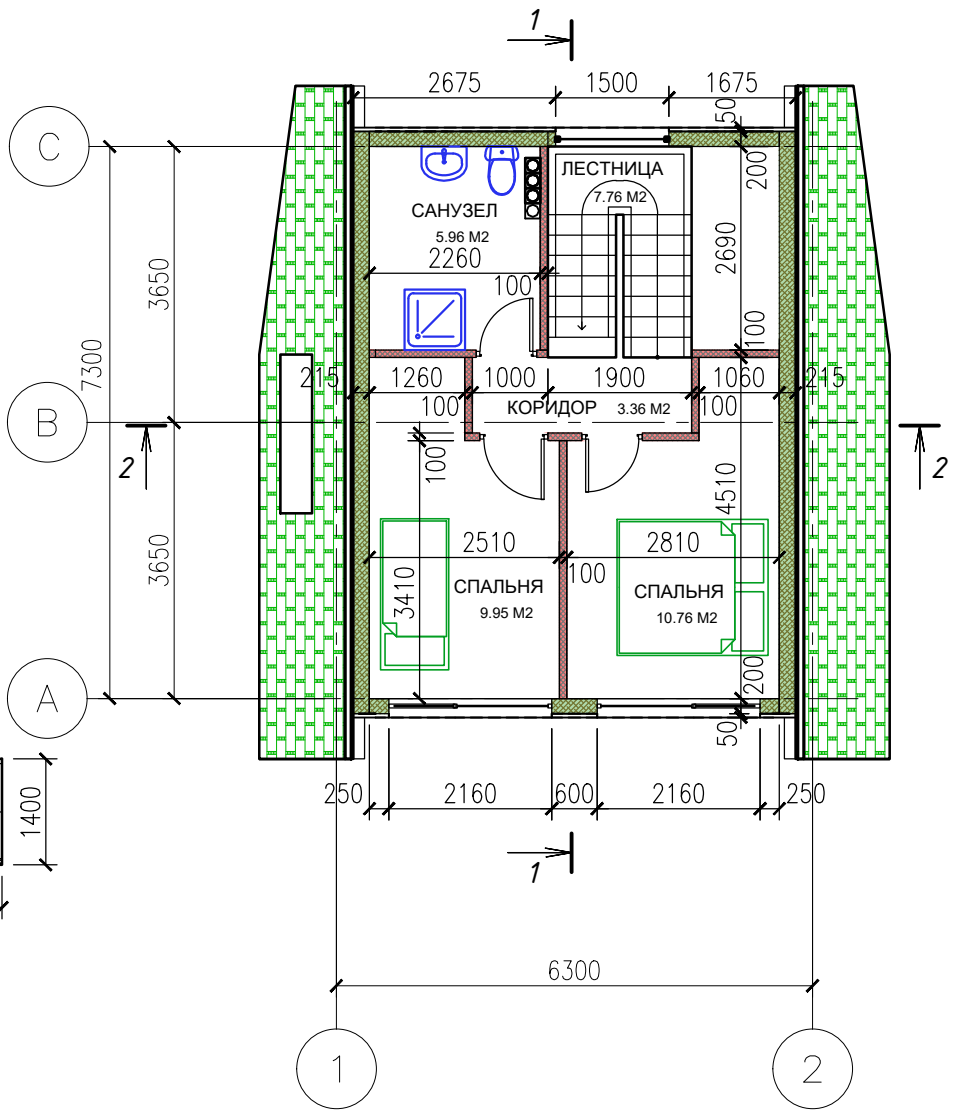
Согласована  
 Взам. инв. №  
 Подп. и дата  
 Инв. № подл.



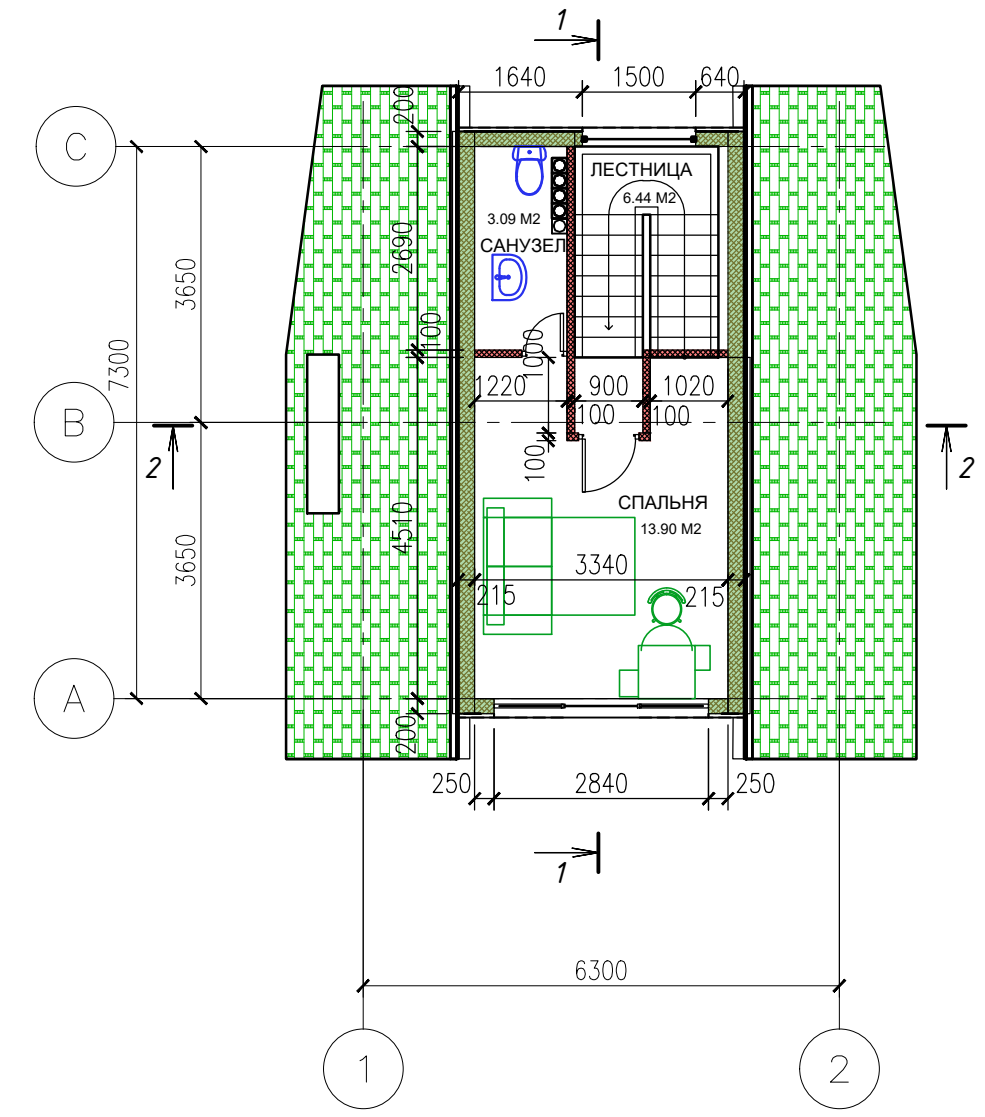
План 1-го этажа



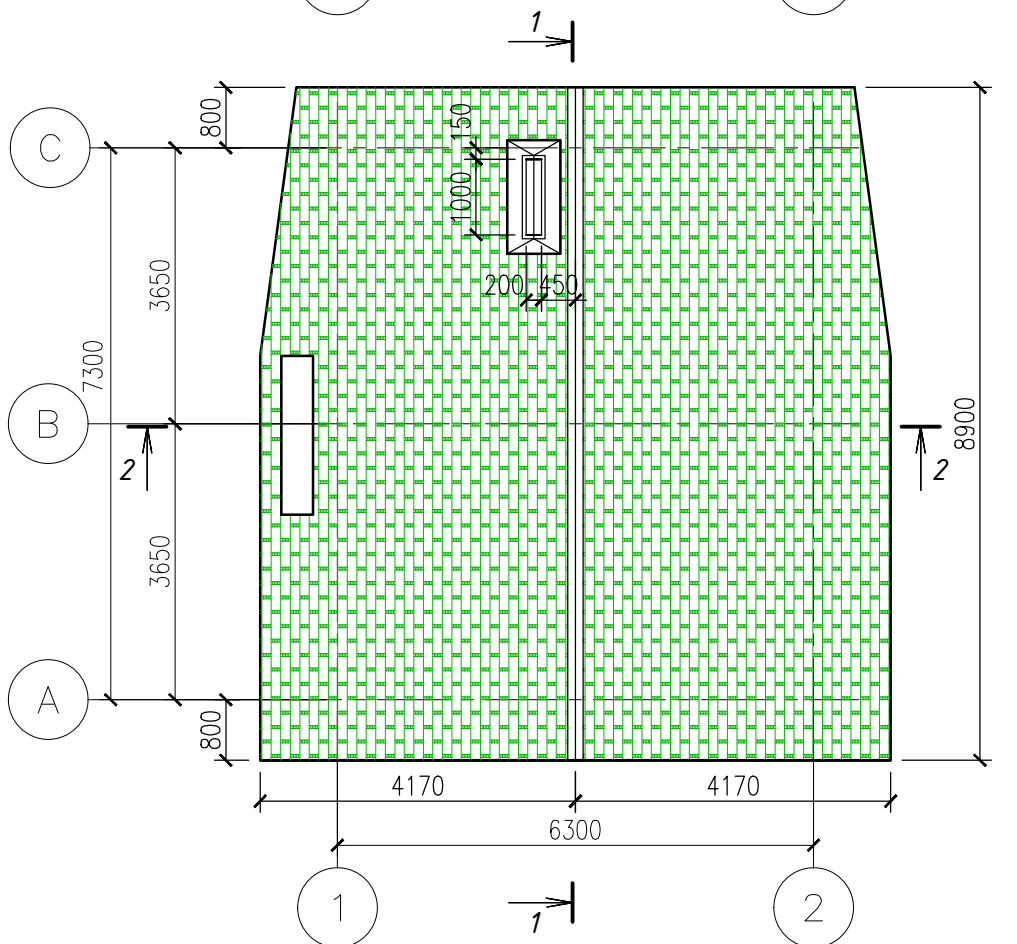
План 2-го этажа






План 3-го этажа



План кровли



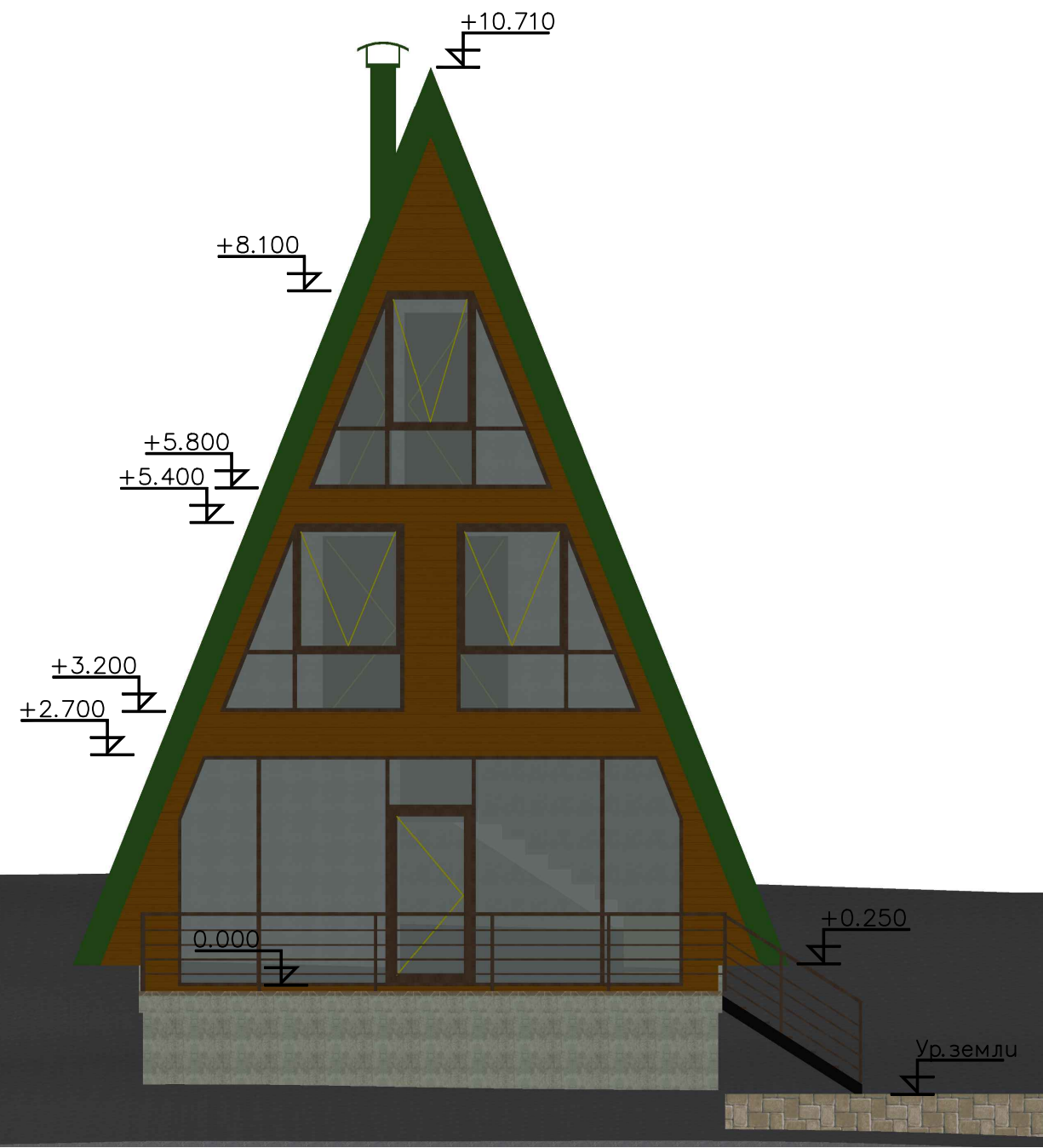
Условные обозначения

-  Монолитный железобетон
-  Деревянные несущие конструкции (каркас)
-  Перегородки из гипсокартона толщиной 100 мм

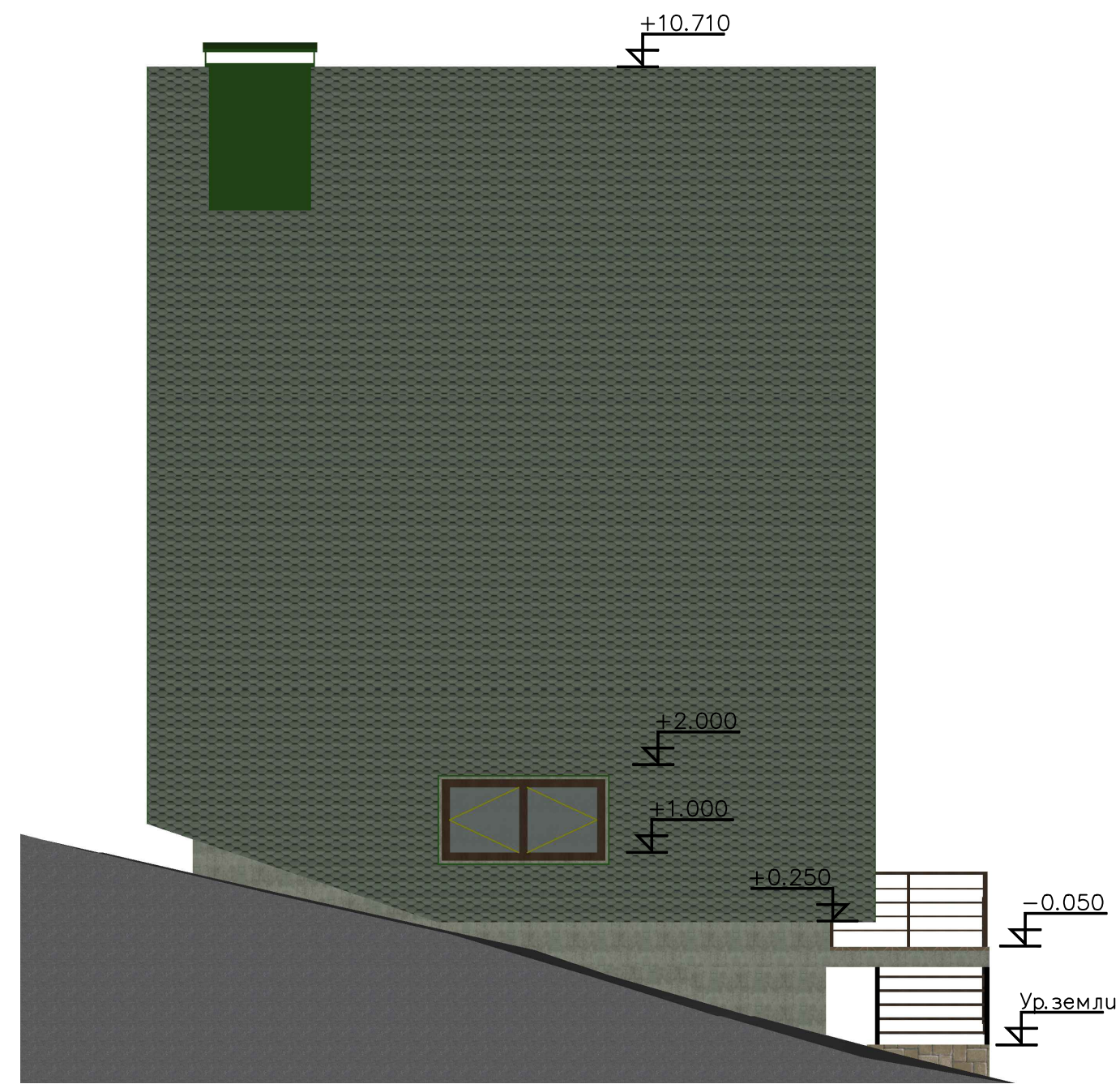
Инв. № подл.	Подп. и дата	Взам. инв. №

2021-322,325-AP							
Комплекс коттеджей "Forest house" по адресу: г. Ялта, Эко-поселок "Горный"							
Изм.	Кол.	Лист	№ док.	Подпись	Дата		
ГАП		Зорин Л.Н.					
Нач. отдела							
Исполн.		Заякин А.В.					
Н. контроль							
Жилой дом					Стадия	Лист	Листов
План 1, 2, 3-го этажей, кровли					П	3	
					ООО "Красотель"		

Фасад 1-2



Фасад С-А

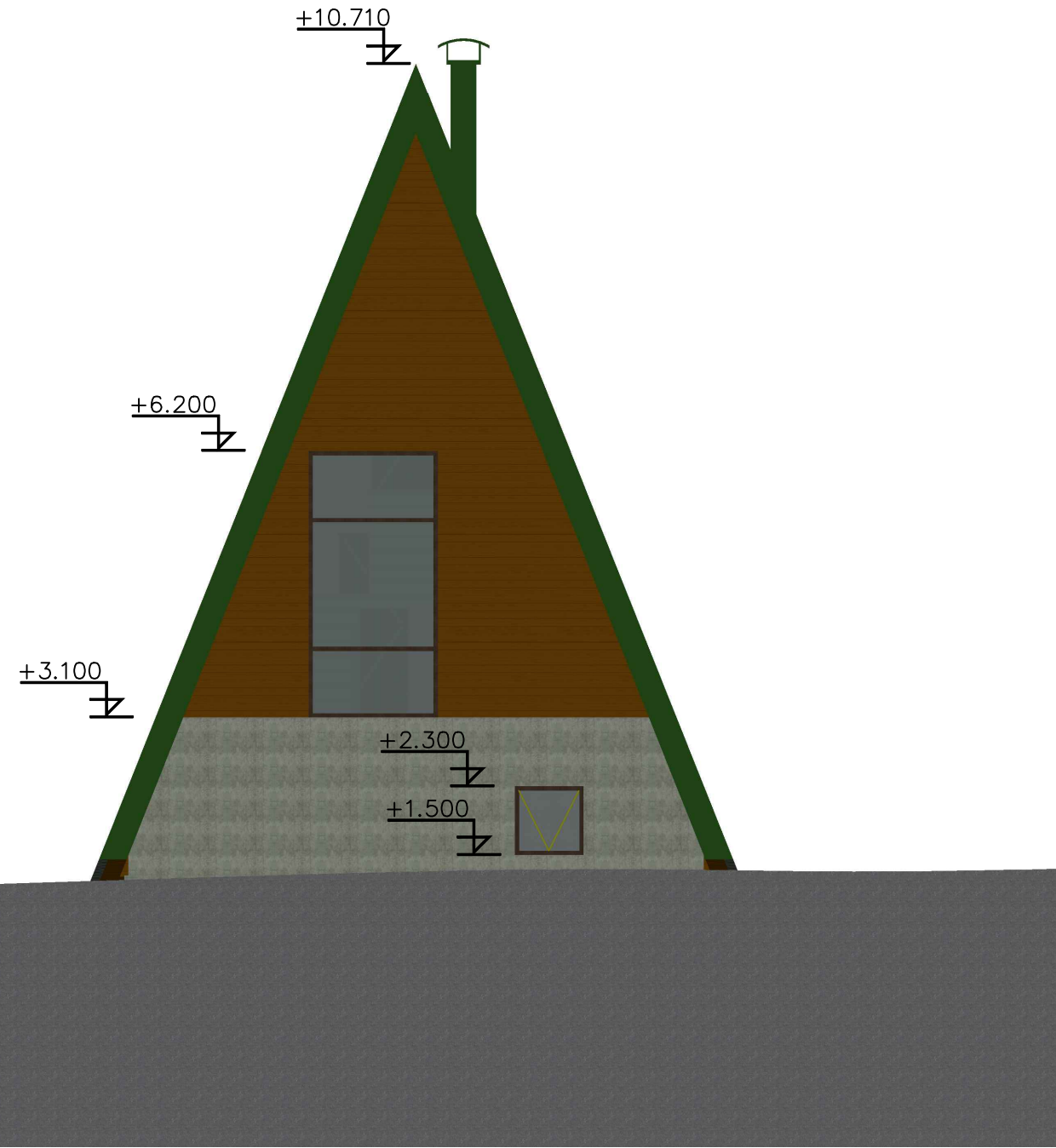


Согласовано					
Взам. инв. №					
Подп. и дата					
Инв. № подл.					

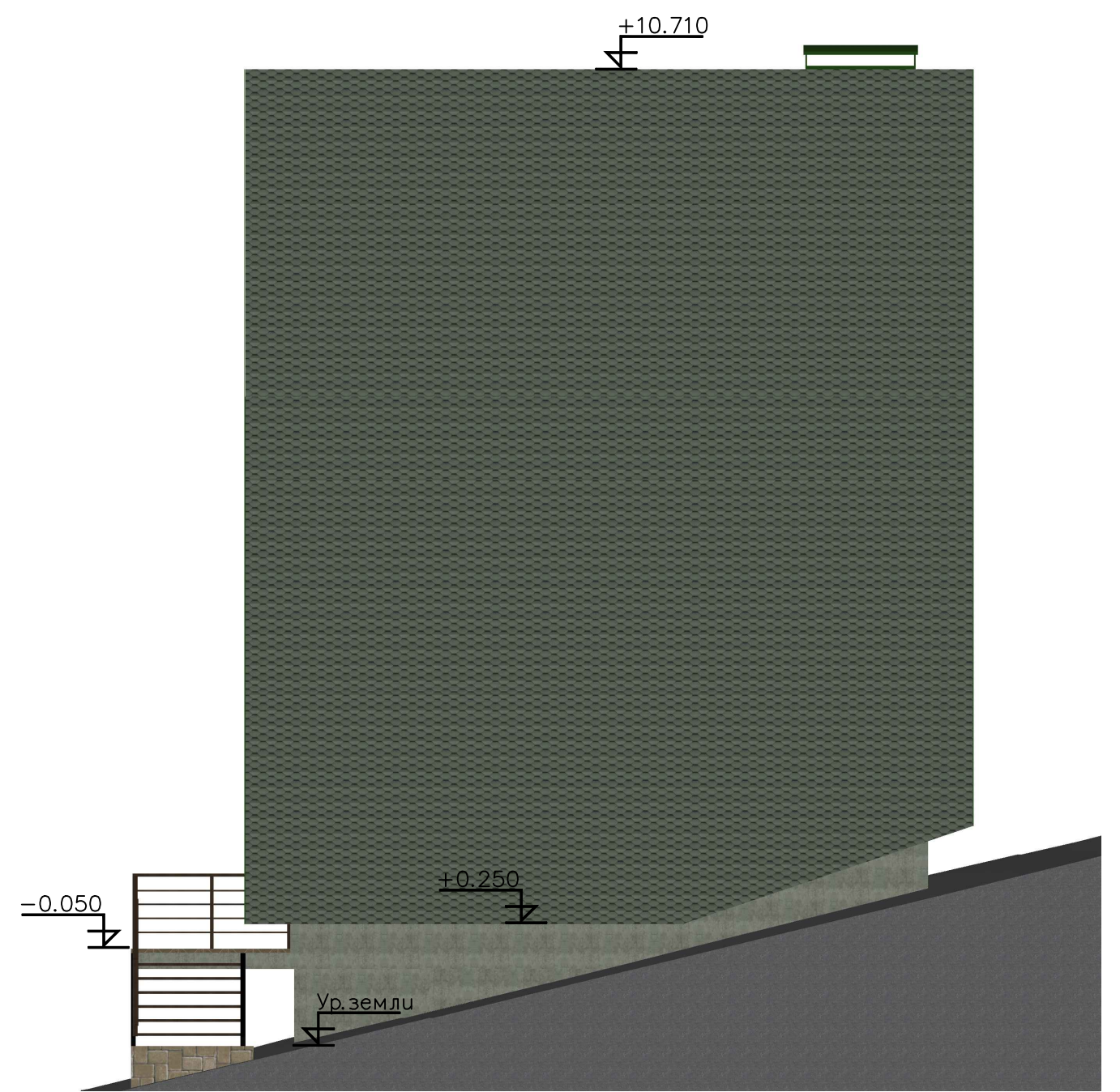
						2021-322,325-AP			
						Комплекс коттеджей "Forest house" по адресу: г. Ялта, Эко-поселок "Горный"			
Изм.	Кол. уч.	Лист	№ док.	Подп.	Дата	Жилой дом	Стадия	Лист	Листов
ГАП		Зорин Л.Н.						4	
Нач. отд.									
Исполн.		Заякин А.В.				Фасад 1-2, С-А	ООО "Красотель"		
Н. контр.									



Фасад 2-1



Фасад А-С

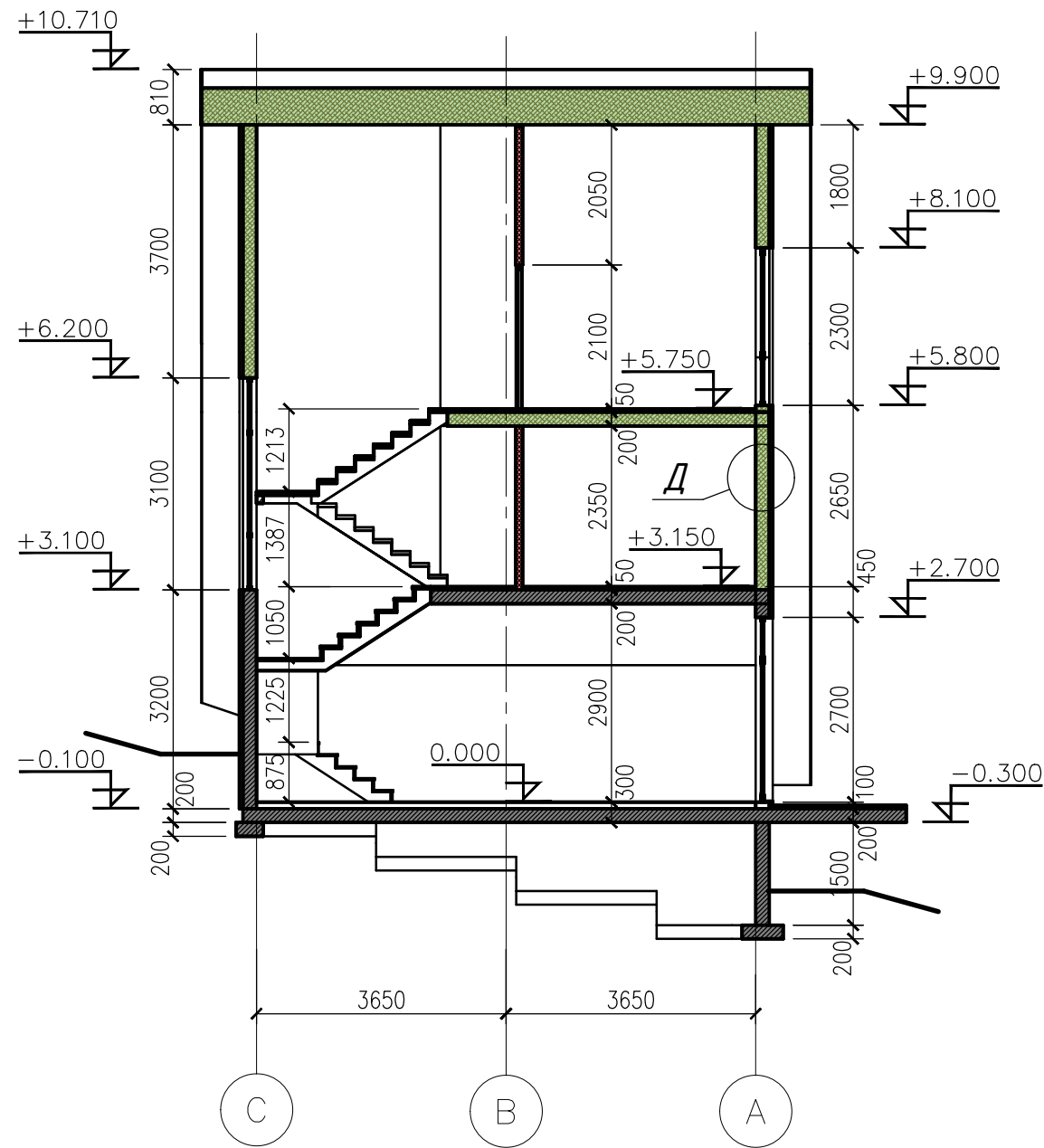


Согласовано

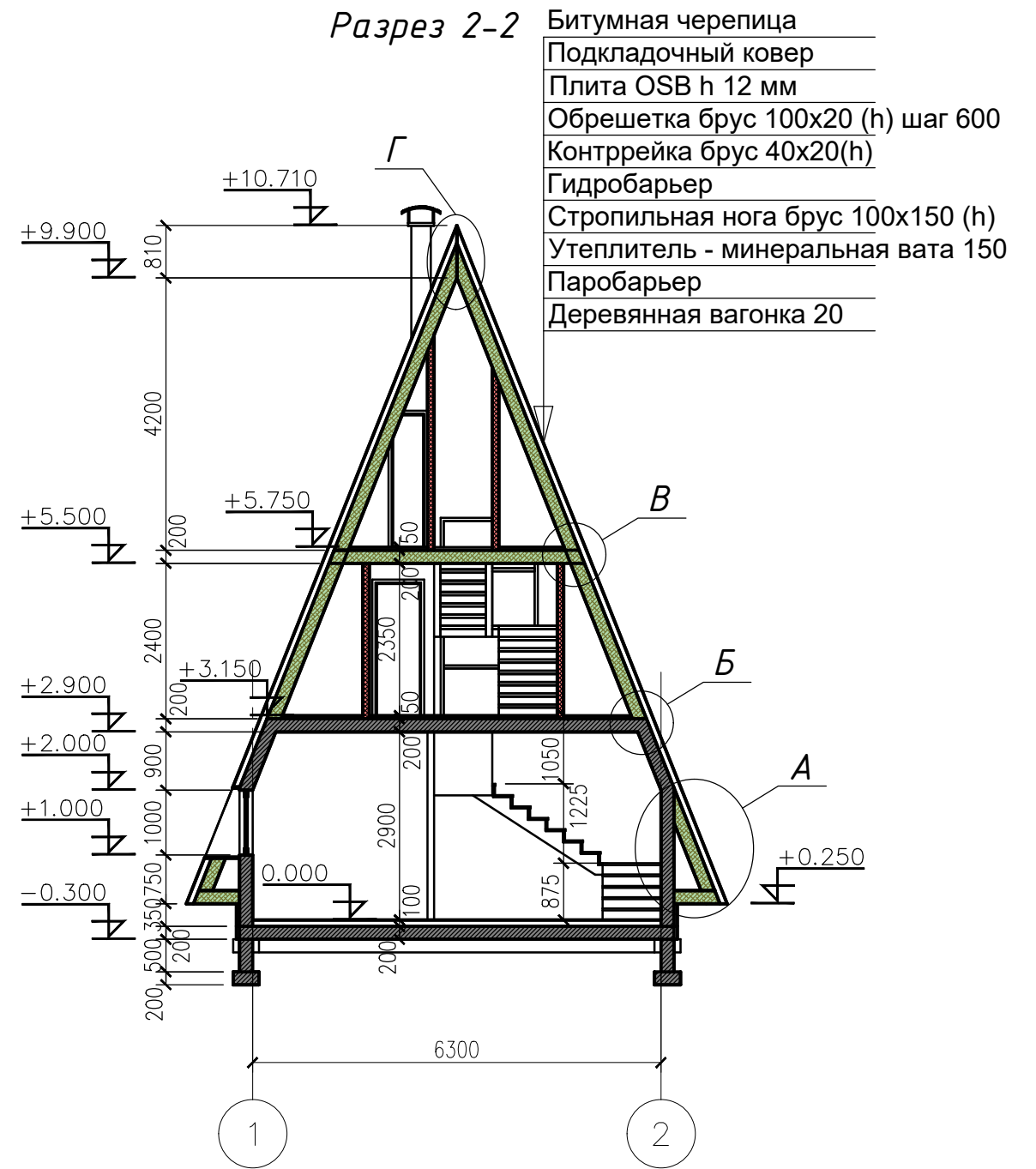

Взам. инв. №	
Подп. и дата	
Инв. № подл.	

						2021-322,325-AP			
						Комплекс коттеджей "Forest house" по адресу: г. Ялта, Эко-поселок "Горный"			
Изм.	Кол. уч.	Лист	№ док.	Подп.	Дата	Жилой дом	Стадия	Лист	Листов
ГАП	Зорин Л.Н.						5		
Нач. отд.	Заякин А.В.								
Исполн.						Фасад 2-1, А-С	ООО "Красотель"		
Н. контр.									

Разрез 1-1



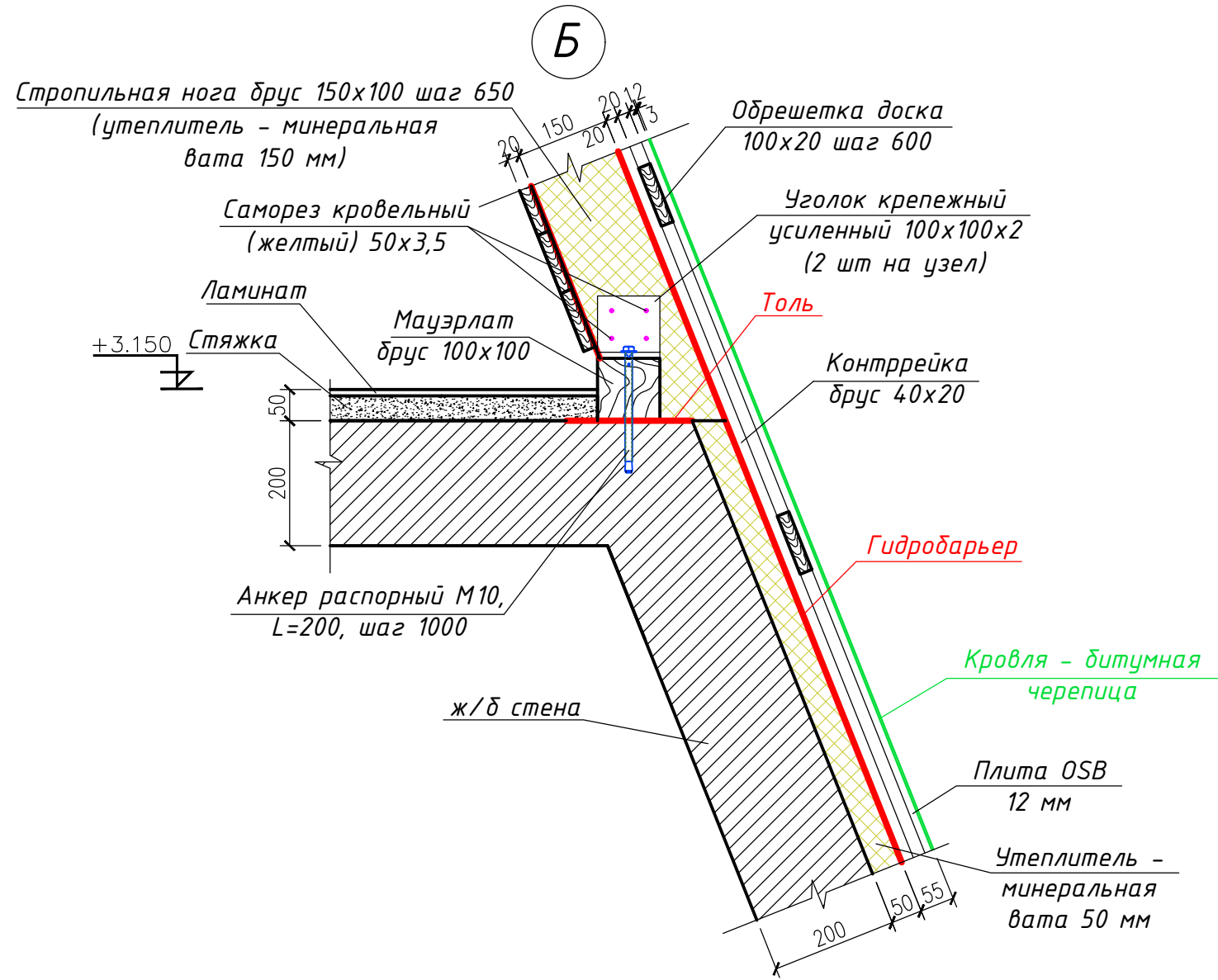
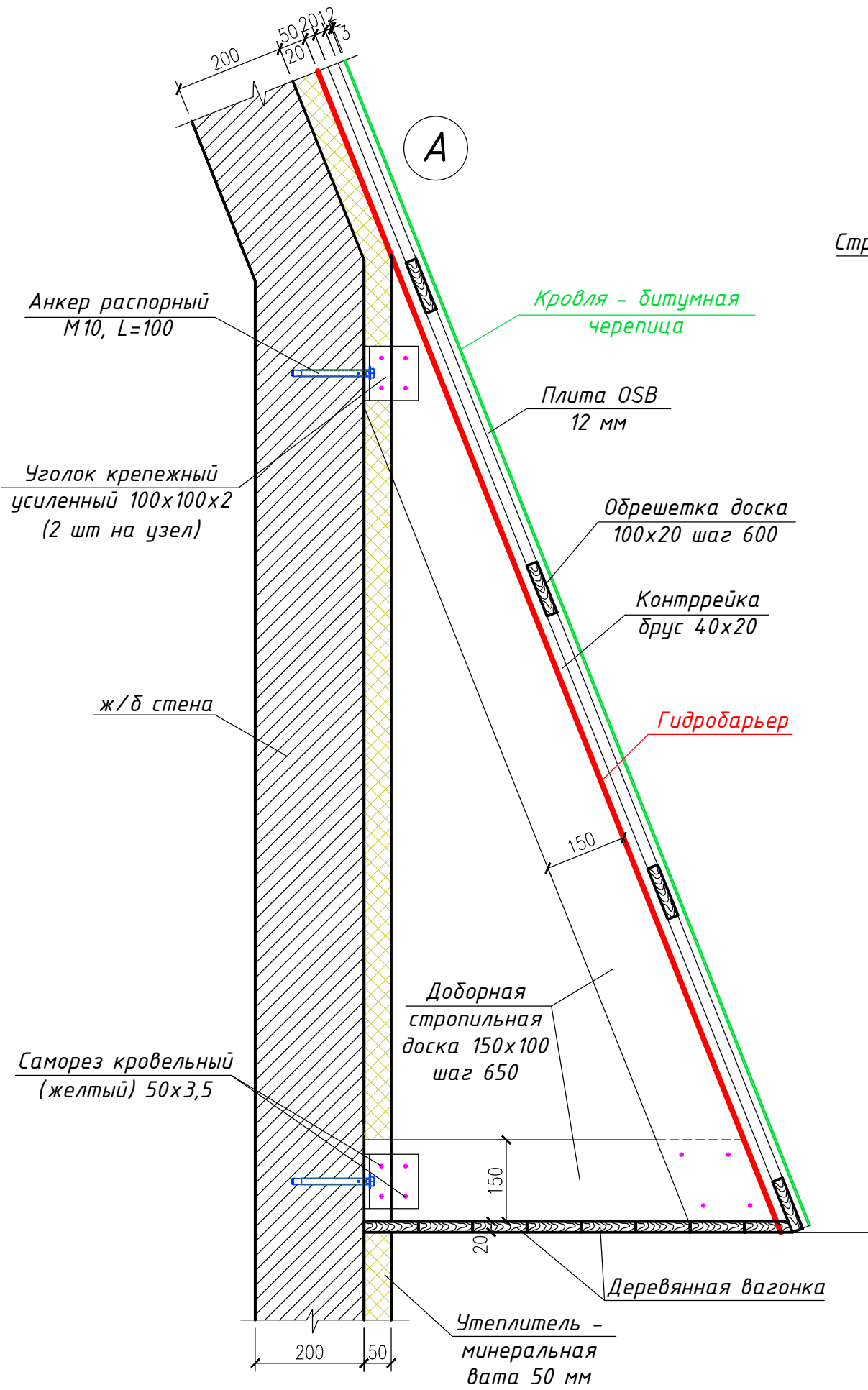
Разрез 2-2



- Битумная черепица
- Подкладочный ковер
- Плита OSB h 12 мм
- Обрешетка брус 100x20 (h) шаг 600
- Контррейка брус 40x20(h)
- Гидробарьер
- Стропильная нога брус 100x150 (h)
- Утеплитель - минеральная вата 150
- Паробарьер
- Деревянная вагонка 20

Инв. № подл.	
Подп. и дата	
Взам. инв. №	

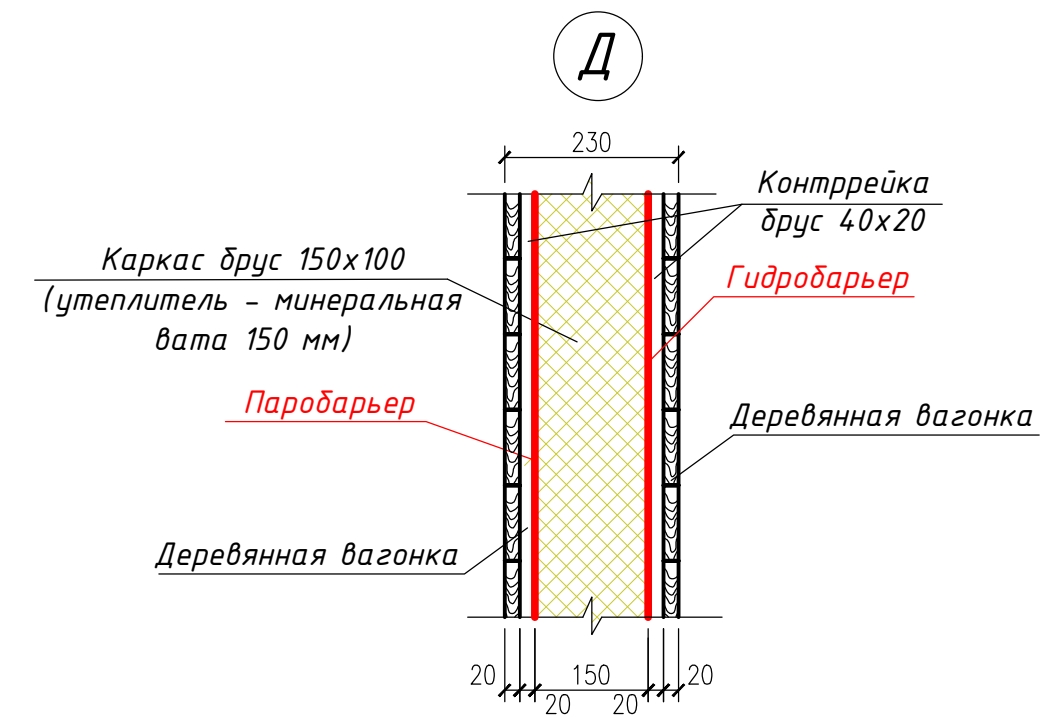
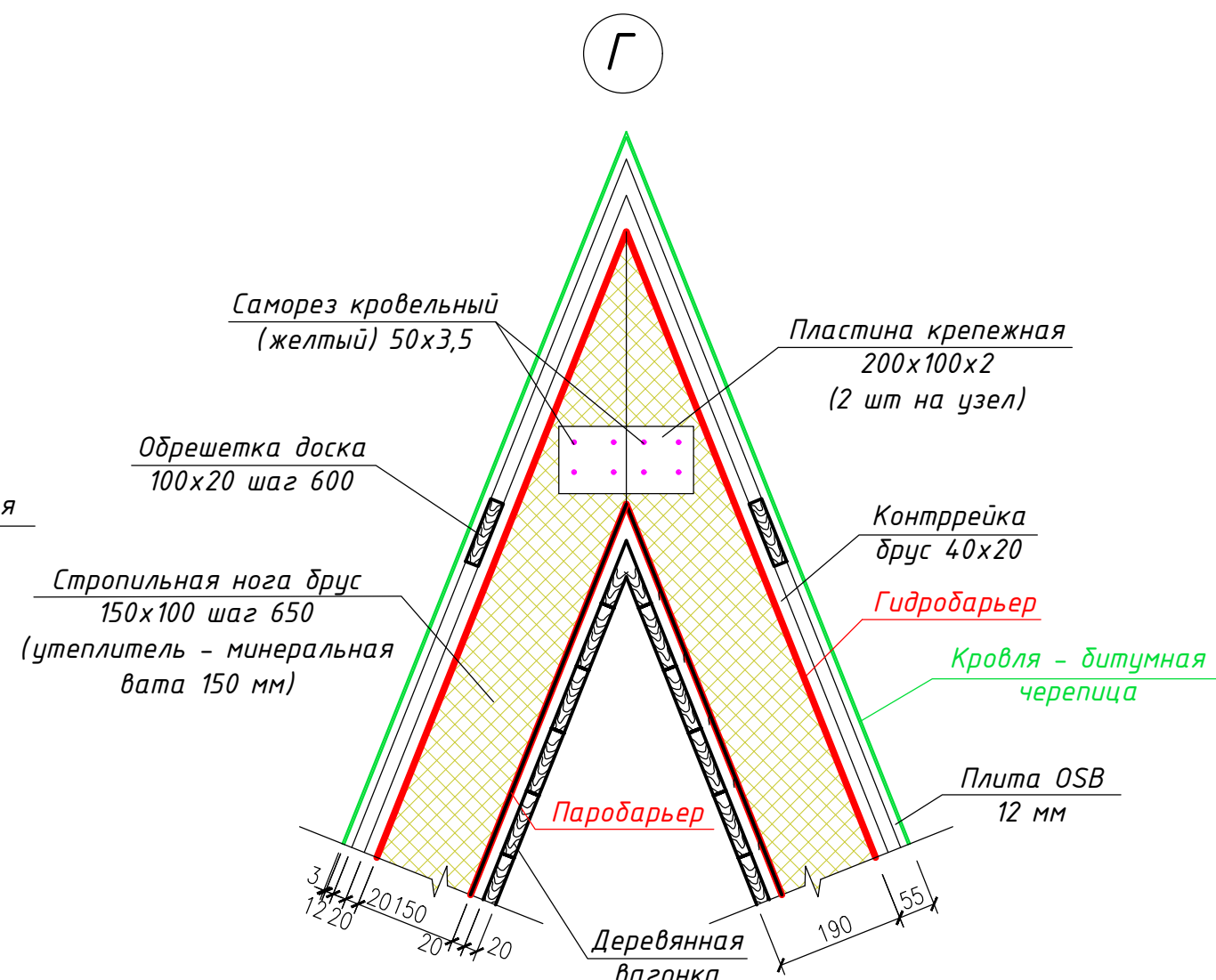
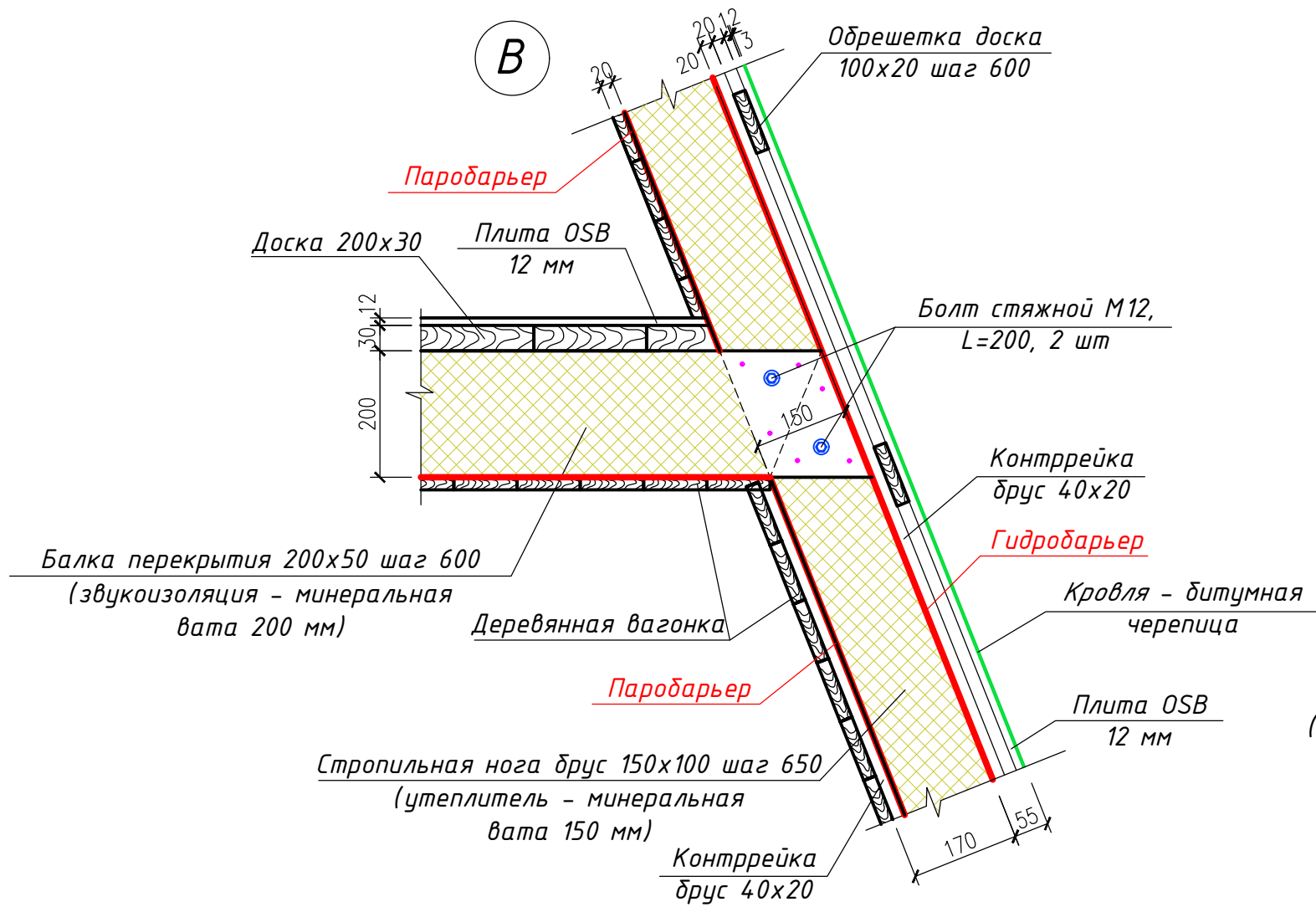
						2021-322,325-AP			
						Комплекс коттеджей "Forest house" по адресу: г. Ялта, Эко-поселок "Горный"			
Изм.	Кол.	Лист	№ док.	Подпись	Дата	Жилой дом	Стадия	Лист	Листов
ГАП				Зорин Л.Н.			П	6	
Нач. отдела									
Исполн.				Заякин А.В.					
Н. контроль						Разрез 1-1, 2-2	ООО "Красотель"		



Взам. инв. №	
Подп. и дата	
Инв. № подл.	

						2021-322,325-AP			
						Комплекс коттеджей "Forest house" по адресу: г. Ялта, Эко-поселок "Горный"			
Изм.	Кол.	Лист	№ док.	Подпись	Дата	Жилой дом	Стадия	Лист	Листов
ГАП				Зорин Л.Н.			П	7	
Нач. отдела									
Исполн.				Заякин А.В.					
Н. контроль						Узел А, Б	ООО "Красотель"		





Взам. инв. №

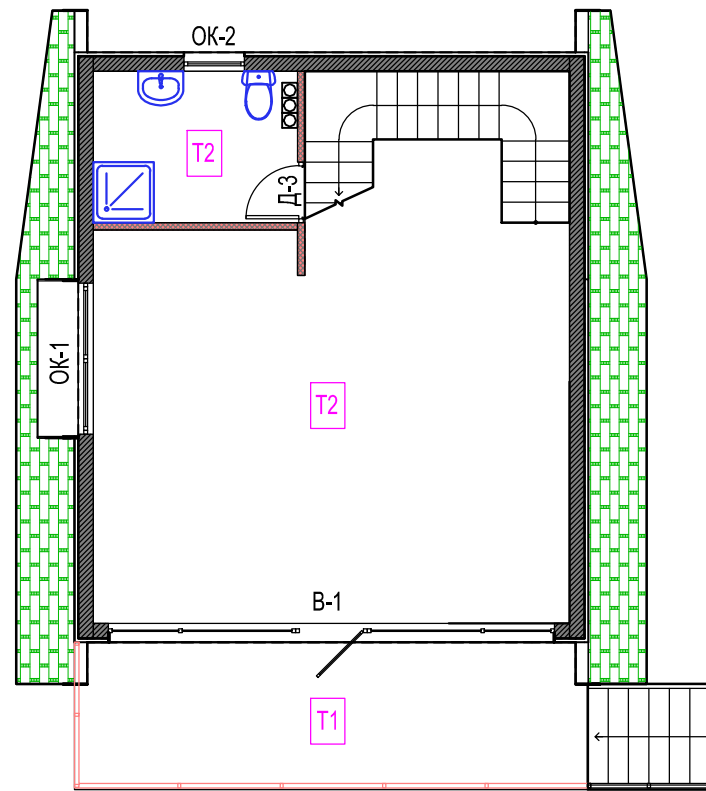
Подп. и дата

Инв. № подл.

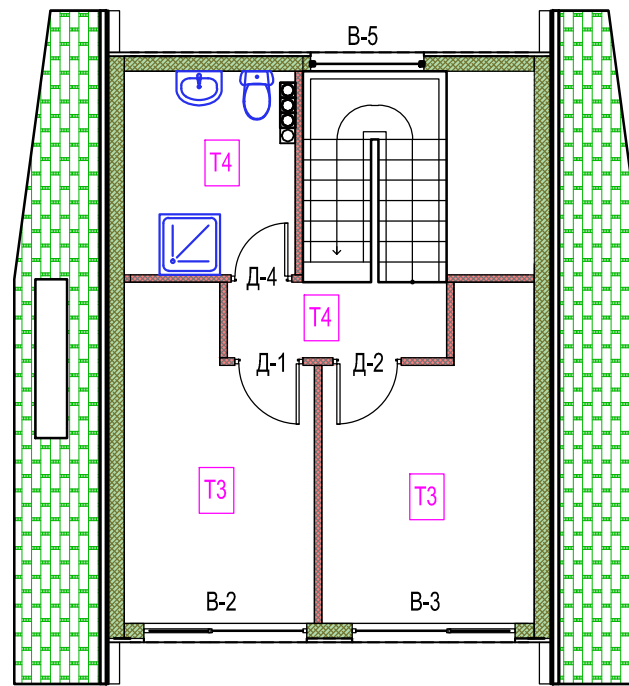
						2021-322,325-AP			
						Комплекс коттеджей "Forest house" по адресу: г. Ялта, Эко-поселок "Горный"			
Изм.	Кол.	Лист	№ док.	Подпись	Дата	Жилой дом	Стадия	Лист	Листов
ГАП				Зорин Л.Н.			П	8	
Нач. отдела									
Исполн.				Заякин А.В.					
Н. контроль						Узел В, Г, Д	ООО "Красотель"		



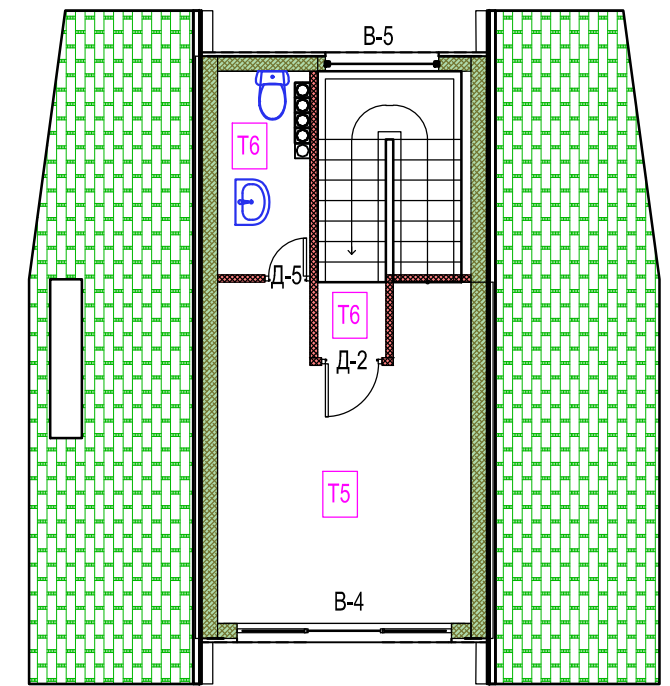
План полов, окон и дверей  
1-го этажа



План полов, окон и дверей  
2-го этажа



План полов, окон и дверей  
3-го этажа



Экспликация полов (начало)

Номер помещения	Тип пола	Схема пола	Данные элементов пола (наименование, толщина, основание и др.), мм
<b>План 1-го этажа</b>			
Терраса	T1		1. Плита керамогранитная (ГОСТ Р 57141-2016) на клеем составе Ceresit CM16 - 15мм 2. Стяжка из цементно-песчаного раствора М150 - 15мм 3. Монолитная плита перекрытия - 200мм
Кухня-гостиная, санузел	T2		1. Плитка керамогранитная (ГОСТ Р 57141-2016) на клеем составе Ceresit CM14 - 15мм 2. Стяжка из цементно-песчаного раствора М150, армированного сеткой 5Вр1 с ячейкой 100х100мм - 55мм 3. Полиэтиленовая пленка 4. Утеплитель - экструдированный пенополистирол ПЕНОПЛЭКС Фундамент 5. Железобетонная плита - 100мм
<b>План 2-го этажа</b>			
Спальни	T3		1. Ламинат - 8мм 2. Подложка - 3мм 3. Стяжка из цементно-песчаного раствора М150 - 40мм 4. Монолитная плита перекрытия - 200мм
Коридор, санузел	T4		1. Плитка керамогранитная (ГОСТ Р 57141-2016) на клеем составе Ceresit CM11 - 15мм 2. Стяжка из цементно-песчаного раствора М150 - 35мм 3. Монолитная плита перекрытия - 200мм

Экспликация полов (окончание)

Номер помещения	Тип пола	Схема пола	Данные элементов пола (наименование, толщина, основание и др.), мм
<b>План 3-го этажа</b>			
Спальня	T5		1. Ламинат - 8мм 2. Подложка - 3мм 3. Плита OSB - 12мм 4. Доска 200х30 - 30мм 5. Деревянные балки перекрытия - 200мм
Коридор, санузел	T6		1. Виниловая плитка - 3мм 2. Плита OSB - 12мм 3. Доска 200х30 - 30мм 4. Деревянные балки перекрытия - 200мм

Инв. № подл.  
 Подп. и дата  
 Взам. инв. №

2021-322,325-AP					
Комплекс коттеджей "Forest house" по адресу: г. Ялта, Эко-поселок "Горный"					
Изм.	Кол.	Лист	№ док.	Подпись	Дата
ГАП				Зорин Л.Н.	
Нач. отдела					
Исполн.				Заякин А.В.	
Н. контроль					
Жилой дом				Стадия	Лист
План полов, окон и дверей 1,2,3-го этажей				П	9
ООО "Красотель"				Листов	

ВЕДОМОСТЬ ЭЛЕМЕНТОВ ЗАПОЛНЕНИЯ ПРОЕМОВ

Марка	Наименование	Эскиз (ГОСТ)	Площадь, м <sup>2</sup>	Итого, шт	Примечания
В-1	Витраж		15,7	1	Металлопластик, коричневый
В-2	Витраж		3,8	1	Металлопластик, коричневый
В-3	Витраж		3,8	1	Металлопластик, коричневый
В-4	Витраж		4,4	1	Металлопластик, коричневый
В-4	Витраж		4,6	1	Металлопластик, коричневый
ОК-1	Окно		2,0	1	Металлопластик, коричневый
ОК-2	Окно		0,6	1	Металлопластик, коричневый

Марка	Наименование	Эскиз (ГОСТ)	Площадь, м <sup>2</sup>	Итого, шт	Примечания
Д-1	Дверь			1	Деревянная, правая
Д-2	Дверь			2	Деревянная, левая
Д-3	Дверь			1	Деревянная, правая
Д-4	Дверь			1	Деревянная, левая
Д-4	Дверь			1	Деревянная, левая

ПРИМЕЧАНИЕ :

1. Установка оконных и дверных блоков выполняется по технологии фирмы-изготовителя. До заказа установки дверных и оконных блоков фирма - изготовитель должен уточнить габариты изделий по месту, учесть наличие четвертей, согласовать доп. характеристики, цвет изделий, фурнитуру. Эскизы на этом листе являются заданием на разработку детальных чертежей изделий.

Инв. № подл.	Подп. и дата	Взам. инв. №

2021-322,325-AP					
Комплекс коттеджей "Forest house" по адресу: г. Ялта, Эко-поселок "Горный"					
Изм.	Кол.	Лист	№ док.	Подпись	Дата
ГАП				Зорин Л.Н.	
Нач. отдела					
Исполн.				Заякин А.В.	
Н. контроль					
				Жилой дом	Стадия
					Лист
					Листов
				Ведомость элементов заполнения проемов	П
					10
				ООО "Красотель"	